

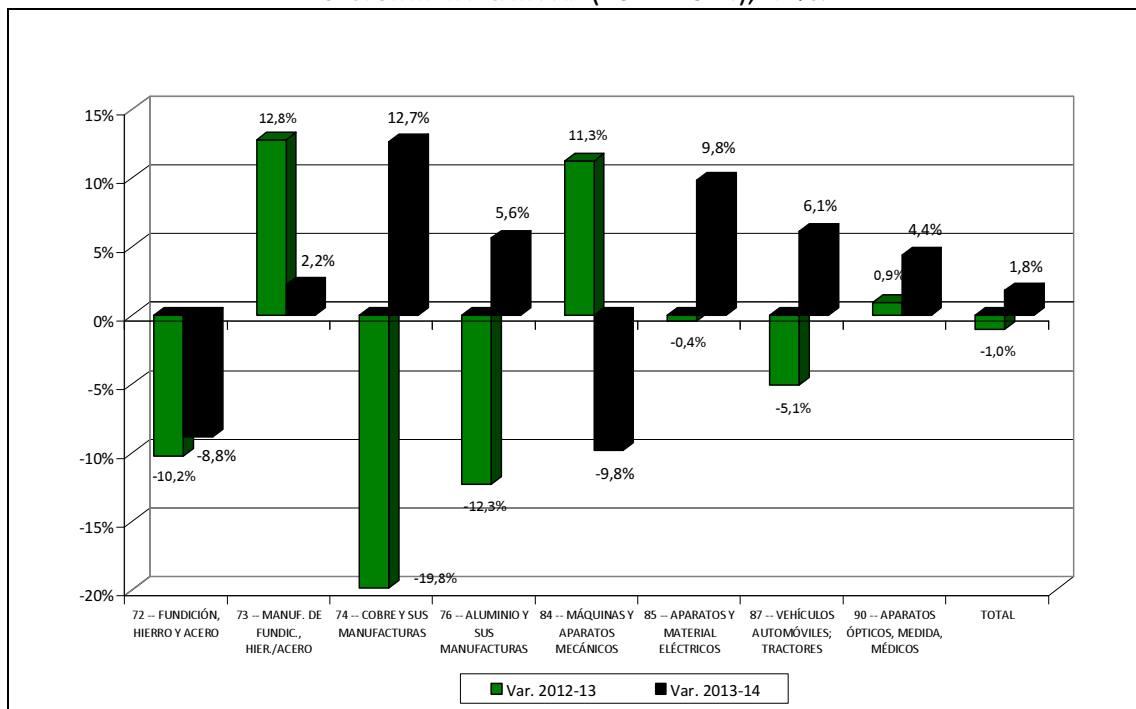
Comercio Exterior del Metal Catalán 2014

TABLA: EXPORTACIONES DEL SECTOR METAL CATALÁN (2012-2014), por códigos TARIC, en miles de € y % de variación anual.

EXPORTACIONES	2012	2013	2014	Variación 2012-13	Variación 2013-14
TARIC	miles €	miles €	miles €	%	%
72 -- FUNDICIÓN, HIERRO Y ACERO	1.191.645,8	1.069.566,1	974.911,4	-10,2%	-8,8%
73 -- MANUF. DE FUNDIC., HIER./ACERO	904.327,3	1.019.735,3	1.042.404,3	12,8%	2,2%
74 -- COBRE Y SUS MANUFACTURAS	710.343,6	569.516,6	641.572,7	-19,8%	12,7%
75 -- NÍQUEL Y SUS MANUFACTURAS	5.393,3	4.461,6	9.443,6	-17,3%	111,7%
76 -- ALUMINIO Y SUS MANUFACTURAS	515.491,5	452.035,7	477.444,8	-12,3%	5,6%
78 -- PLOMO Y SUS MANUFACTURAS	54.750,1	9.617,4	6.974,4	-82,4%	-27,5%
79 -- CINC Y SUS MANUFACTURAS	19.463,4	16.461,7	17.315,5	-15,4%	5,2%
80 -- ESTAÑO Y SUS MANUFACTURAS	2.441,7	4.117,6	2.129,1	68,6%	-48,3%
81 -- OTROS METAL. COMUNES; CERMETS	7.986,7	6.888,2	12.203,3	-13,8%	77,2%
82 -- HERRAMIEN. Y CUCHILL. METÁLIC.	150.780,5	174.579,4	199.957,0	15,8%	14,5%
83 -- MANUFACT. DIVERSAS DE METALES	221.782,7	229.665,4	217.612,8	3,6%	-5,2%
84 -- MÁQUINAS Y APARATOS MECÁNICOS	4.014.436,0	4.466.492,6	4.027.195,0	11,3%	-9,8%
85 -- APARATOS Y MATERIAL ELÉCTRICOS	3.522.360,1	3.508.289,0	3.853.592,0	-0,4%	9,8%
86 -- VEHÍCULOS, MATERIAL FERROVIARIOS	183.603,0	276.065,2	139.691,9	50,4%	-49,4%
87 -- VEHÍCULOS AUTOMÓVILES; TRACTORES	9.641.693,4	9.152.582,2	9.710.934,5	-5,1%	6,1%
88 -- AERONAVES; VEHÍCULOS ESPACIALES	43.692,6	24.024,0	22.257,8	-45,0%	-7,4%
89 -- BARCOS Y EMBARCACIONES	82.110,7	50.948,4	39.385,1	-38,0%	-22,7%
90 -- APARATOS ÓPTICOS, MEDIDA, MÉDICOS	727.010,6	733.721,9	766.072,2	0,9%	4,4%
91 -- RELOJERÍA	135.184,8	128.184,1	137.943,5	-5,2%	7,6%
92 -- INSTRUMENTOS MUSICALES	3.853,4	4.903,4	7.622,2	27,2%	55,4%
93 -- ARMAS Y MUNICIONES; ACCESORIOS	39.204,7	51.674,1	41.980,0	31,8%	-18,8%
TOTAL	22.177.556,7	21.953.530,5	22.348.644,4	-1,0%	1,8%

Fuente: elaboración propia con datos ESTACOM (ICEX).

GRÁFICO: TASAS DE VARIACIÓN ANUAL DE LAS EXPORTACIONES DE LOS PRINCIPALES GRUPOS DE PRODUCTOS DEL SECTOR METAL CATALÁN (2012-2014), EN %.



Fuente: elaboración propia con datos ESTACOM (ICEX).

TABLA: IMPORTACIONES DEL SECTOR METAL CATALÁN (2012-2014), por códigos TARIC, en miles de € y % de variación anual.

IMPORTACIONES	2012	2013	2014	Variación 2012-13	Variación 2013-14
TARIC	miles €	miles €	miles €	%	%
72 -- FUNDICIÓN, HIERRO Y ACERO	1.332.802,6	1.329.091,9	1.446.908,2	-0,3%	8,9%
73 -- MANUF. DE FUNDIC., HIER./ACERO	876.835,6	837.299,6	931.696,8	-4,5%	11,3%
74 -- COBRE Y SUS MANUFACTURAS	651.083,3	558.919,0	568.289,0	-14,2%	1,7%
75 -- NÍQUEL Y SUS MANUFACTURAS	17.775,1	18.392,8	23.562,0	3,5%	28,1%
76 -- ALUMINIO Y SUS MANUFACTURAS	493.874,6	468.400,8	488.993,7	-5,2%	4,4%
78 -- PLOMO Y SUS MANUFACTURAS	10.524,1	16.215,2	11.971,1	54,1%	-26,2%
79 -- CINC Y SUS MANUFACTURAS	20.458,0	13.422,9	17.390,3	-34,4%	29,6%
80 -- ESTAÑO Y SUS MANUFACTURAS	7.864,2	4.748,1	9.630,9	-39,6%	102,8%
81 -- OTROS METAL. COMUNES; CERMETS	25.172,3	30.779,1	23.755,0	22,3%	-22,8%
82 -- HERRAMIE. Y CUCHILL. METÁLIC.	262.863,3	288.934,4	305.921,8	9,9%	5,9%
83 -- MANUFACT. DIVERSAS DE METALES	278.211,3	271.154,3	295.245,8	-2,5%	8,9%
84 -- MÁQUINAS Y APARATOS MECÁNICOS	5.513.253,6	5.424.665,6	5.802.369,2	-1,6%	7,0%
85 -- APARATOS Y MATERIAL ELÉCTRICOS	4.739.203,0	4.764.064,5	5.072.372,6	0,5%	6,5%
86 -- VEHÍCULOS, MATERIAL FERROVIARIOS	48.571,1	77.706,5	51.338,5	60,0%	-33,9%
87 -- VEHÍCULOS AUTOMÓVILES; TRACTORES	6.323.105,2	6.821.235,6	7.591.173,7	7,9%	11,3%
88 -- AERONAVES; VEHÍCULOS ESPACIALES	42.407,5	11.788,9	9.952,6	-72,2%	-15,6%
89 -- BARCOS Y EMBARCACIONES	801.193,0	47.876,3	63.060,4	-94,0%	31,7%
90 -- APARATOS ÓPTICOS, MEDIDA, MÉDICOS	1.791.574,2	1.839.127,3	2.027.353,3	2,7%	10,2%
91 -- RELOJERÍA	240.592,7	241.596,1	255.713,2	0,4%	5,8%
92 -- INSTRUMENTOS MUSICALES	45.588,4	43.739,0	53.476,9	-4,1%	22,3%
93 -- ARMAS Y MUNICIONES; ACCESORIOS	8.718,3	8.869,1	8.204,9	1,7%	-7,5%
TOTAL	23.531.672,2	23.118.028,0	25.058.380,7	-1,8%	8,4%

Fuente: elaboración propia con datos ESTACOM (ICEX).

TABLA: SALDO EXTERIOR DEL SECTOR METAL CATALÁN (2012-2014), por códigos TARIC y en miles de €

SALDO COMERCIAL EXTERIOR	2012	2013	2014
TARIC	miles €	miles €	miles €
72 -- FUNDICIÓN, HIERRO Y ACERO	-141.156,7	-259.525,8	-471.996,8
73 -- MANUF. DE FUNDIC., HIER./ACERO	27.491,6	182.435,7	110.707,4
74 -- COBRE Y SUS MANUFACTURAS	59.260,2	10.597,5	73.283,7
75 -- NÍQUEL Y SUS MANUFACTURAS	-12.381,8	-13.931,2	-14.118,3
76 -- ALUMINIO Y SUS MANUFACTURAS	21.616,9	-16.365,1	-11.548,8
78 -- PLOMO Y SUS MANUFACTURAS	44.226,0	-6.597,8	-4.996,6
79 -- CINC Y SUS MANUFACTURAS	-994,6	3.038,7	-74,7
80 -- ESTAÑO Y SUS MANUFACTURAS	-5.422,5	-630,4	-7.501,7
81 -- OTROS METAL. COMUNES; CERMETS	-17.185,6	-23.890,8	-11.551,7
82 -- HERRAMIE. Y CUCHILL. METÁLIC.	-112.082,7	-114.355,0	-105.964,7
83 -- MANUFACT. DIVERSAS DE METALES	-56.428,5	-41.488,9	-77.633,0
84 -- MÁQUINAS Y APARATOS MECÁNICOS	-1.498.817,5	-958.173,0	-1.775.174,1
85 -- APARATOS Y MATERIAL ELÉCTRICOS	-1.216.843,0	-1.255.775,5	-1.218.780,5
86 -- VEHÍCULOS, MATERIAL FERROVIARIOS	135.031,9	198.358,6	88.353,3
87 -- VEHÍCULOS AUTOMÓVILES; TRACTORES	3.318.588,1	2.331.346,6	2.119.760,8
88 -- AERONAVES; VEHÍCULOS ESPACIALES	1.285,1	12.235,0	12.305,1
89 -- BARCOS Y EMBARCACIONES	-719.082,2	3.072,0	-23.675,3
90 -- APARATOS ÓPTICOS, MEDIDA, MÉDICOS	-1.064.563,6	-1.105.405,4	-1.261.280,7
91 -- RELOJERÍA	-105.407,8	-113.412,0	-117.769,7
92 -- INSTRUMENTOS MUSICALES	-41.734,9	-38.835,6	-45.854,7
93 -- ARMAS Y MUNICIONES; ACCESORIOS	30.486,4	42.804,9	33.775,1
TOTAL	-1.354.115,4	-1.164.497,5	-2.709.736,2

Fuente: elaboración propia con datos ESTACOM (ICEX).